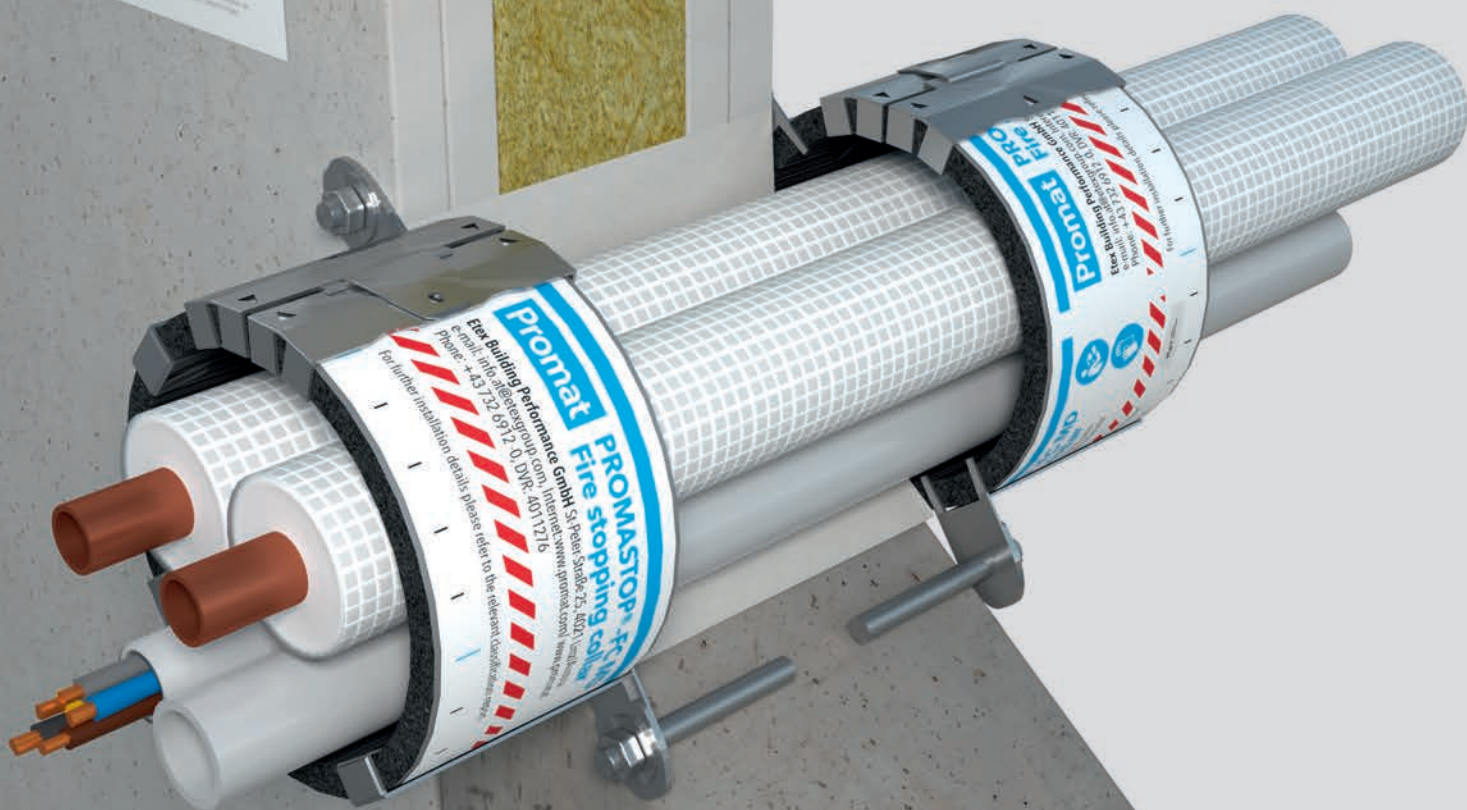


Promat



Przejścia rur miedzianych
w izolacji palnej
kołnierz PROMASTOP®-FC MD

Odporność
ogniowa EI120

Nr rozwiązania
500.31

PRZEJŚCIA RUR MIEDZIANYCH W IZOLACJI PALNEJ KOŁNIERZ PROMASTOP®-FC MD

Europejska Aprobata Techniczna: ETA-19/0215

Deklaracja Właściwości Użytkowych: 0761-CPR-19/0215-2019/9

Zastosowanie

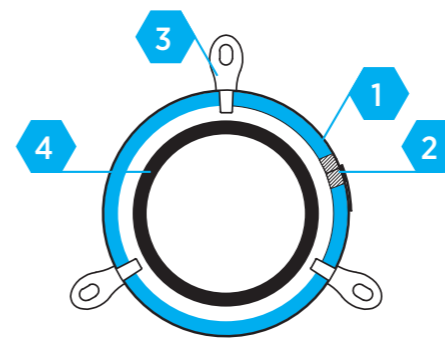
PROMASTOP®-FC MD **1** jest kołnierzem ogniochronnym stosowanym w celu zabezpieczenia przeciwpożarowego przejść przez przegrody rur miedzianych w izolacji palnej, oraz rur z tworzyw sztucznych.

Minimalne grubości przegród, w których można zabezpieczać przejścia kołnierzem PROMASTOP®-FC MD **1** to:

- Ściana lekka gr. min. 100 mm
- Ściana masywna gr. min. 100 mm
- Stropy masywne gr. min. 150 mm

Wskazówki ogólne

PROMASTOP®-FC MD to kołnierz ogniochronny wykonany z taśmy pęczniącej i wyposażony w uchwyty mocujące oraz klamry zamykające. Całkowita długość kołnierza w jednym opakowaniu to 3,2 m. W zależności od obwodu rur można go dociąć na długość i zainstalować po obu stronach ściany, oraz po spodniej stronie konstrukcji stropów.

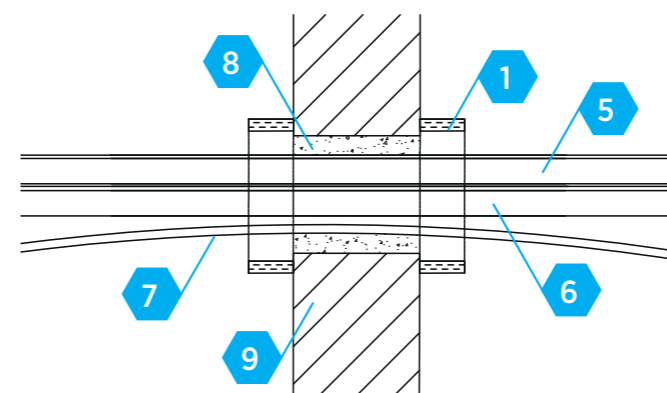


Detal A – Widok kołnierza

Detal A

Rysunek przedstawia widok kołnierza zamontowanego na rurze przy przejściu przez przegrodę. Zamknięcie przyciętego kołnierza odbywa się za pomocą klamer zamykających **2**.

Montaż kołnierza do przegrody odbywa się za pomocą stalowych uchwytów mocujących **3** z użyciem właściwego materiału mocującego.



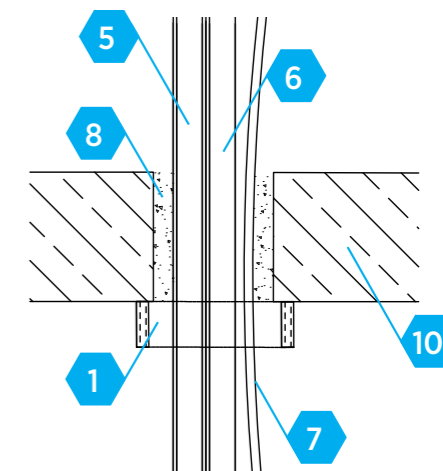
Detal B – Montaż kołnierza na ścianie

Detal B

W celu zabezpieczenia przejścia instalacyjnego przez ścianę należy zamocować kołnierz po obu stronach przegrody. Kołnierz mocuje się do ściany masywnej za pomocą wkrętów lub kotew stalowych, w przypadku ściany lekkiej montaż odbywa się za pomocą prętów gwintowanych. Szczelinę wokół rury o maksymalnej szerokości 31 mm należy wypełnić gipsową masą szpachlową, masą szpachlową Promat lub zaprawą cementową np. PROMASTOP®-M na całej grubości ściany.

Oznaczenia do rysunków:

1. Kołnierz ogniochronny PROMASTOP®-FC MD
2. Klamry zamykające
3. Uchwyty mocujące
4. Rura z tworzywa sztucznego
5. 2x rura miedziana w izolacji palnej (Split/DuoSplit)
6. Rura do skroplin
7. Kabel 5x1,5 mm
8. Gips lub zaprawa cementowa
9. Ściana lekka lub masywna gr. min. 100 mm
10. Strop masywny gr. min. 150 mm

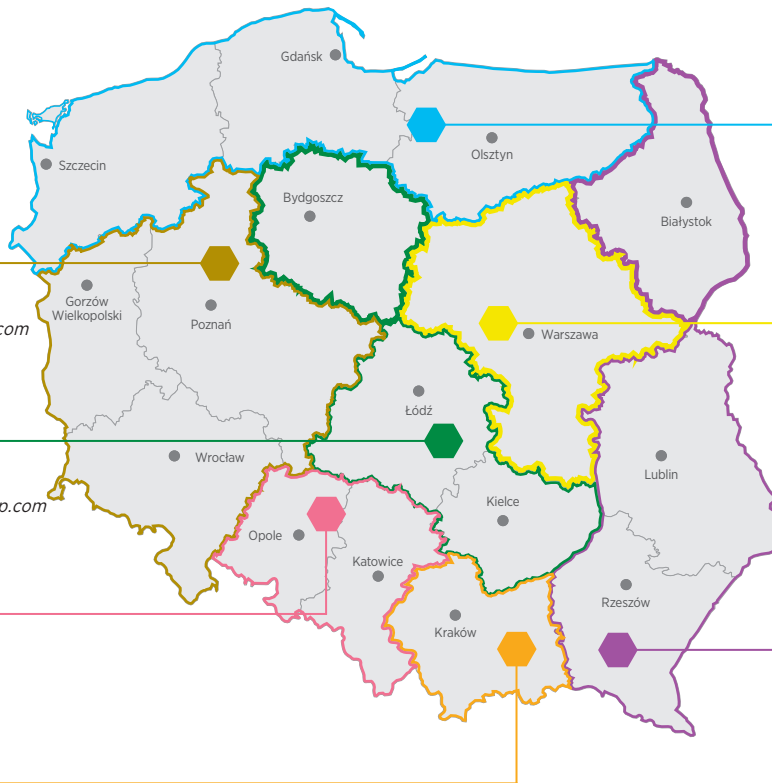


Detal C – Montaż kołnierza pod stropem

Detal C

Przy przejściach przez strop należy stosować kołnierz tylko od dołu stropu. Montaż przebiega identycznie jak w przypadku przejścia przez ścianę.

REGIONALNI PRZEDSTAWICIELE SPRZEDAŻY



Woj. wielkopolskie, lubuskie i dolnośląskie

Jarosław Stachowiak
tel. 602 751 224
jaroslaw.stachowiak@etexgroup.com

Woj. łódzkie, świętokrzyskie i kujawsko-pomorskie

Przemysław Paprzycki
tel. 602 718 439
przemyslaw.paprzycki@etexgroup.com

Woj. śląskie i opolskie

Karol Watola
tel. 606 790 607
karol.watola@etexgroup.com

Woj. małopolskie

Andrzej Grywański
tel. 571 407 179
andrzej.grywanski@etexgroup.com

Woj. zachodniopomorskie, pomorskie i warmińsko-mazurskie

Kamil Ziółkowski
tel. 606 707 990
kamil.ziolkowski@etexgroup.com

Woj. mazowieckie

Piotr Marcinkiewicz
tel. 571 407 180
piotr.marcinkiewicz@etexgroup.com

Damian Serewa
tel. 882 016 040
damian.serewa@etexgroup.com

Woj. podlaskie, lubelskie i podkarpackie

Jacek Adamczuk
tel. 606 139 667
jacek.adamczuk@etexgroup.com

Kierownik ds. Zabezpieczeń Tuneli

Jacek Cwikliński
tel. 604 128 730
jacek.cwiklinski@etexgroup.com

Kierownik ds. Sprzedaży Szkła Ogniochronnego

Damian Serewa
tel. 882 016 040
damian.serewa@etexgroup.com

Promat Techniczna Ochrona Przeciwpżarowa Sp. z o. o.
ul. Przeclawska 8
03-879 Warszawa
top@promatop.pl

tel.: +48 22 / 21 22 280
fax: +48 22 / 21 22 290

Dział Techniczny Promat:
technik@promatop.pl